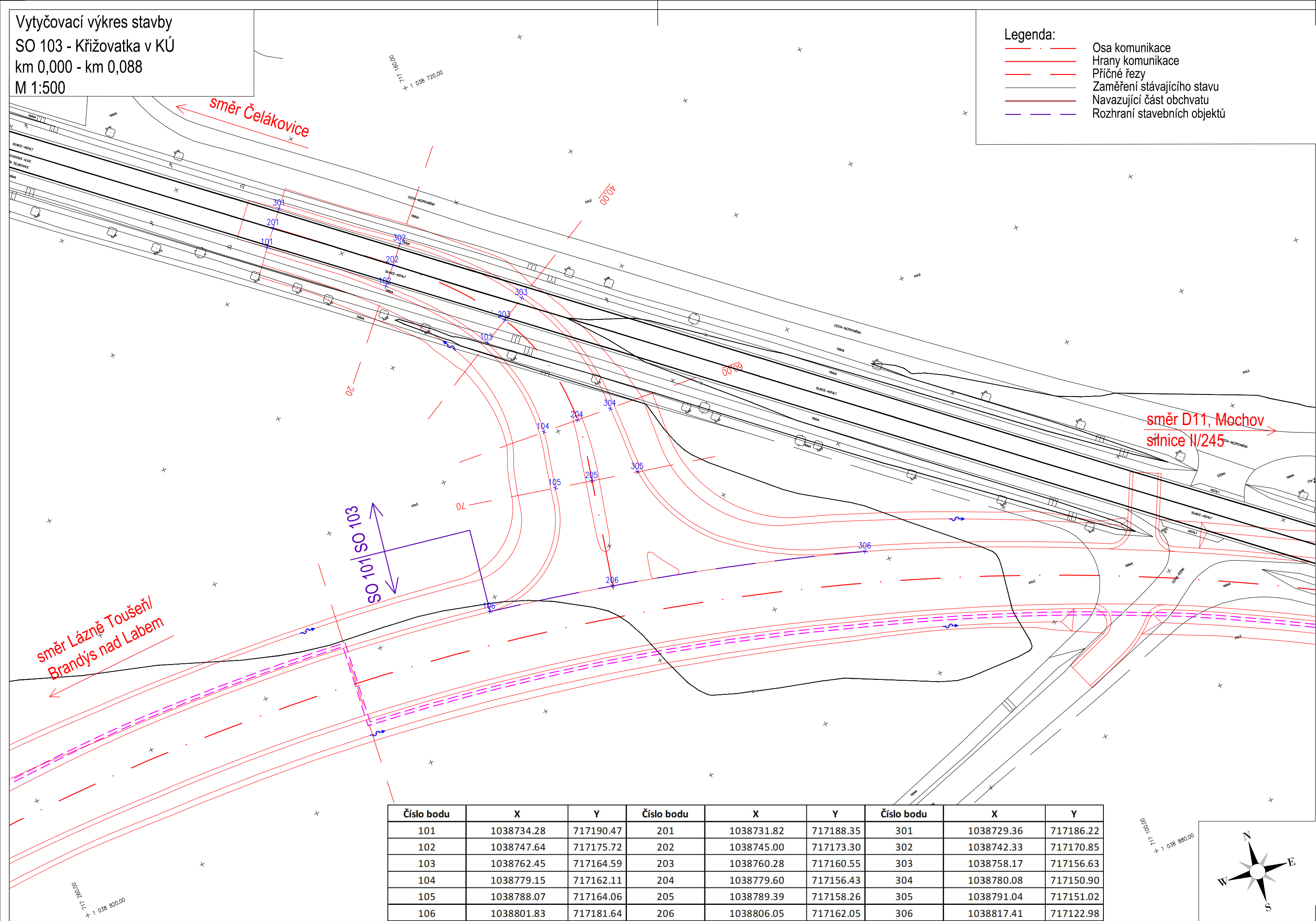


Vytyčovací výkres stavby  
SO 103 - Křižovatka v KÚ  
km 0,000 - km 0,088  
M 1:500

- Legenda:
- Osa komunikace
  - Hrany komunikace
  - Příčné řezy
  - Zaměření stávajícího stavu
  - Navazující část obchvatu
  - Rozhraní stavebních objektů



## ČÁST D.1.1.2 SO 103

Souřadnicový systém S—JTSK, Výškový systém Bpv

Zhotovitel PD: PRAGOPROJEKT, a.s., K Ryšánce 1668/16, 147 54 Praha 4, IČO: 45272387, www.pragoprojekt.cz, datová schránka: 4kifr54		
Navrhl/vypracoval: Michaela Linkeová podpis:	Zodpovědný projektant: Ing. Jan Svoboda podpis:	Zástupce zodpovědného projektanta: ..... podpis:
Technická kontrola: Ing. Pavel Paška podpis:	Hlavní inženýr projektu: Ing. Jan Svoboda podpis:	Zástupce hlavního inženýra projektu: ..... podpis:



Kraj:	STŘEDOČESKÝ	Číslo zakázky:	21—229—2
Místo stavby:	ČELÁKOVICE	Číslo akce:	06—539
Objednatel:	KSÚS STŘEDOČESKÉHO KRAJE, PŘÍSPĚVKOVÁ ORGANIZACE	Datum:	08/2023
Název stavby:	II/245 ČELÁKOVICE, OBCHVAT	Formát:	3XA4
		Měřítko:	1:500
Objekt:	KŘIŽOVATKA V KÚ	Stupeň:	PDPS Souprava:
Příloha:	VYTYČOVACÍ VÝKRES STAVBY	Číslo přílohy:	